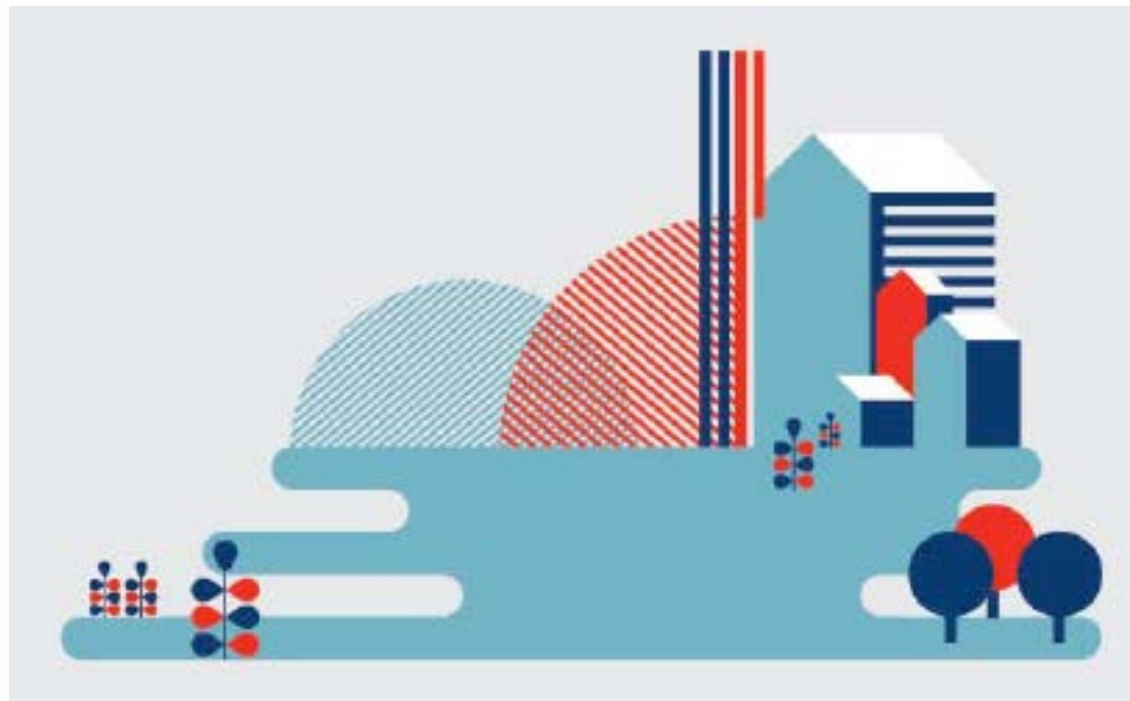




ALPHA BANK



“ΕΤΑΙΡΙΚΗ ΥΠΕΥΘΥΝΟΤΗΤΑ ALPHA BANK”

ΣΥΛΒΙΑ ΚΟΥΡΚΟΥΛΗ
ΔΙΕΥΘΥΝΣΗ MARKETING ΚΑΙ ΔΗΜΟΣΙΩΝ ΣΧΕΣΕΩΝ
ΕΤΑΙΡΙΚΗ ΚΟΙΝΩΝΙΚΗ ΕΥΘΥΝΗ
Sylvia.kourkouil@alpha.gr



Προγράμματα Εταιρικής Υπευθυνότητας

ΠΥΛΩΝΕΣ	ΠΡΟΓΡΑΜΜΑΤΑ
ΑΝΘΡΩΠΙΝΟ ΔΥΝΑΜΙΚΟ	-e-learning Πρόγραμμα
ΠΕΡΙΒΑΛΛΟΝ	- Ανακύκλωση -Περιβαλλοντικές εκδηλώσεις(αναδάσωση, Μάζεμα της ελιάς, κλπ). - Συμμετοχή στην “ΩΡΑ ΤΗΣ ΓΗΣ”
ΚΟΙΝΩΝΙΑ	-Μαζί, με στόχο την Υγεία -Χέρι βοήθειας -Οι φθορές που πληγώνουν -Μαζί με τα παιδιά στο Μουσείο και στο θέατρο!



ALPHA BANK

MAZI

ΜΕ ΣΤΟΧΟ ΤΗΝ ΥΓΕΙΑ

MAZI

ΓΙΑ ΤΟ ΠΕΡΙΒΑΛΛΟΝ

ΟΙ ΦΘΟΡΕΣ ΠΟΥ
ΠΛΗΓΩΝΟΥΝ

ΧΕΡΙ ΒΟΗΘΕΙΑΣ

MAZI

ΓΙΑ ΤΑ ΠΑΙΔΙΑ

MAZI

ΓΙΑ ΤΟΥΣ ΑΝΘΡΩΠΟΥΣ ΜΑΣ

ΑΝΘΡΩΠΙΝΟ ΔΥΝΑΜΙΚΟ

e- learning Πρόγραμμα Εταιρικής Κοινωνικής Ευθύνης



ΠΕΡΙΒΑΛΛΟΝ

- Ανακύκλωση Υλικών (Μπαταρίες, πλαστικό, αλουμίνιο, λαμπτήρες, ηλεκτρονικός εξοπλισμός, μελάνια, κ.λπ)
- Μείωση καταναλώσεως ηλεκτρικής ενέργειας
- Συμμετοχή στην ώρα της γης
- Υποστήριξη περιβαλλοντικών ενεργειών τρίτων
- Διοργάνωση περιβαλλοντικών εκδηλώσεων



ΜΑΖΙ, ΜΕ ΣΤΟΧΟ ΤΗΝ ΥΓΕΙΑ



ΑΣΤΥΠΑΛΛΙΑ **ΣΥΜΗ**
ΤΗΛΟΣ **ΠΑΤΜΟΣ**
ΚΑΛΥΜΝΟΣ **ΛΕΙΨΟΙ**
ΚΑΣΟΣ **ΛΕΡΟΣ**
ΧΑΛΚΗ **ΝΙΣΥΡΟΣ**
ΚΑΡΠΑΘΟΣ **ΚΟΣ**

Μαζί, με στόχο την υγεία.

Η Alpha Bank, εισηγτημένη στην αναβάθμιση παλαιών υγείας στα ελληνικά νησιά, θέλησε να προφέρει στην προσαρμογή ιατροφαρμακευτικού εξοπλισμού και ιατρικών μηχανημάτων, με τον σχεδιασμό ενός νέου κοινωτικού προγράμματος, το οποίο άρχισε το 2014 και πραγματοποιείται σε συνεργασία με την Αστική Μη Κερδοσκοπική Εταιρεία **"ΑΓΟΝΗ ΓΡΑΜΜΗ ΓΟΝΙΜΗ"**.
 Σκοπός του Προγράμματος είναι να ενδυναμώσει έμπρακτα τις υπηρεσίες υγείας, μέσω καλύψεως ιατροφαρμακευτικών αναγκών στα περιφερειακά Ιατρεία, αλλά κυρίως να συμβάλει στη δημιουργία αισθήματος ασφαλείας στους κατοίκους των νησιών, όσον αφορά στην ιατρική τους περίθαλψη, έχοντας ως στόχο, την ευρύτερη βελτίωση της ποιότητας ζωής τους.
 Ο σεβασμός στον άνθρωπο και τις ανθρώπινες αξίες αποτελούν προτεραιότητα της Alpha Bank και βασικό πυλώνα των δραστηριοτήτων της.




- Παράδοση Ιατροφαρμακευτικού εξοπλισμού και μηχανημάτων σε νησιά της Ελλάδας
- Συνεργασία με την ΜΚΟ “ΑΓΟΝΗ ΓΡΑΜΜΗ ΓΟΝΙΜΗ”
- 12 νησιά (2014-2015) – περισσότερα από 96.000 ιατρικά αναλώσιμα και μηχανήματα



ΠΡΟΓΡΑΜΜΑ “ΧΕΡΙ ΒΟΗΘΕΙΑΣ”



- Προσφορά τροφίμων σε ευπαθείς κοινωνικές ομάδες
- Υποστήριξη ελληνικών επιχειρήσεων



- 15.000 σακίδια έχουν παραδοθεί μέχρι σήμερα (2012- 2015)

ΟΙ ΦΘΟΡΕΣ ΠΟΥ ΠΛΗΓΩΝΟΥΝ



Οι φθορές που
πληγώνουν

Το γλυπτό που κείται στην Αθήνα, είναι υφαντό σημαντικό φθώρα και βουδαιολογός, κερμαίο από το 1910. Ενώς του 2013, αποκαστήρισε, το γλυπτό που βρισκόταν στην Πλατεία Συντάγματος και στον περβάζο του Εθνικού Ιστορικού Μουσείου, σε συνεργασία με τον Δήμο Αθηναίων.

Το πρόγραμμα συνεχίζεται και το 2014, με τη συντήρηση και την αποκασήσεως των γλυπτών και αντηρήσεων, στο Πανεπιστήμιο Αθηνών και στην Εθνική Βιβλιοθήκη, με τη συμβολή του Υπουργείου Πολιτισμού, Παιδείας και Θρησκευμάτων.

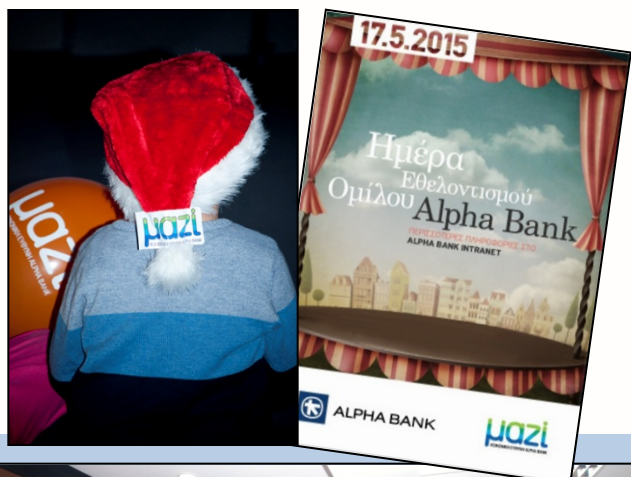
Το έργο συνεχίζεται και το 2015.

- Αποκατάσταση γλυπτών και αγαλμάτων του ιστορικού κέντρου της Αθήνας
- Επέκταση του Προγράμματος στη Θεσσαλονίκη με την προσφορά συστήματος καθαρισμού και αποκαταστάσεως από γκράφιτι (anti graffiti)

Αποκατάσταση 24 αγαλμάτων/μνημείων
(2013- 2016)



ΜΑΖΙ ΜΕ ΤΑ ΠΑΙΔΙΑ ΣΤΟ ΜΟΥΣΕΙΟ ΚΑΙ ΣΤΟ ΘΕΑΤΡΟ!



- Διοργάνωση θεατρικών παραστάσεων και επισκέψεων σε Μουσεία για παιδιά που φιλοξενούνται σε Ιδρύματα

- Υποστήριξη από Εθελοντές της ALPHA BANK



- 6 παραστάσεις/ επισκέψεις
- 350 παιδιά
- 8 Ιδρύματα



ALPHA BANK

